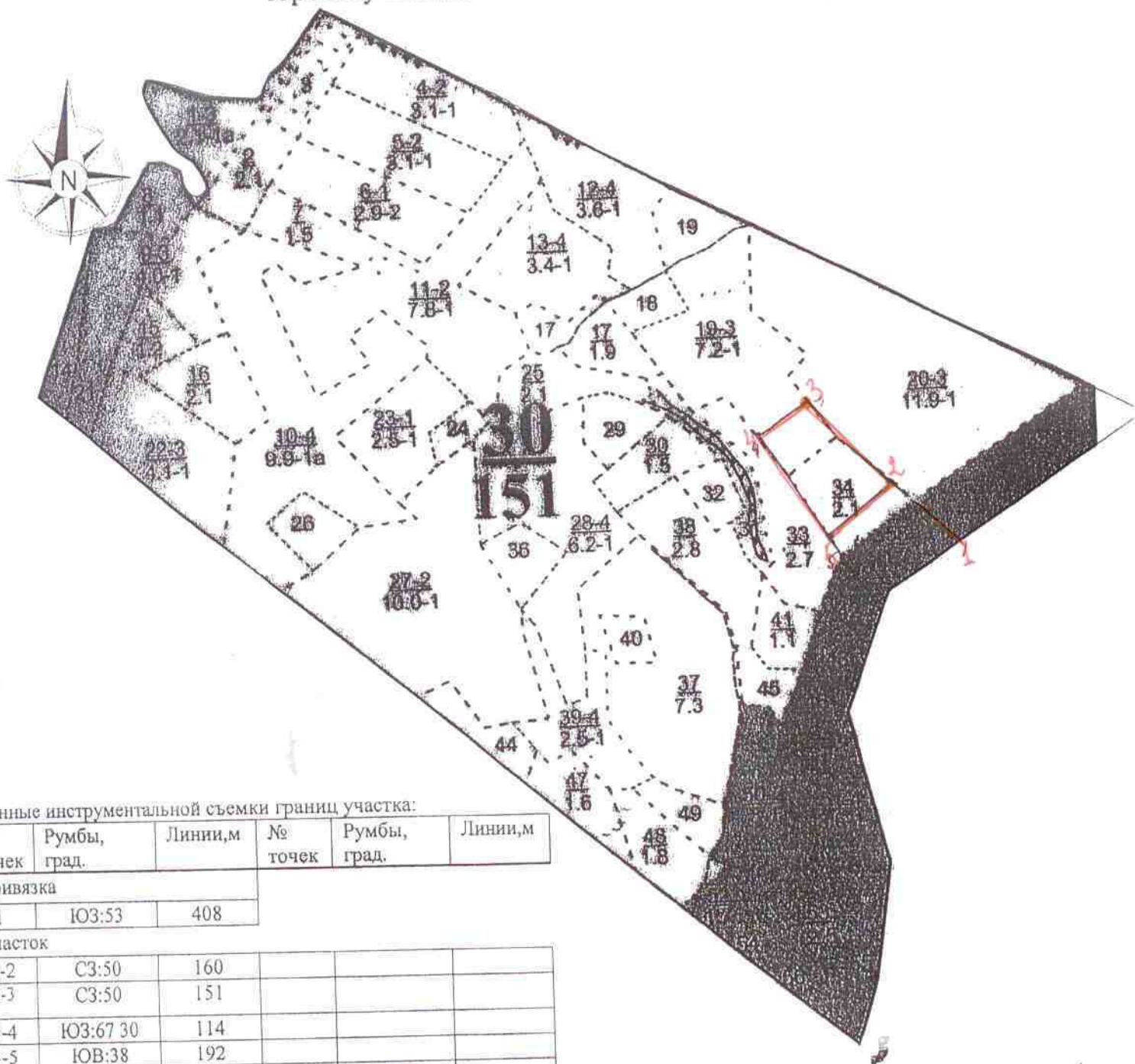


Объект Российской Федерации Республика Марий Эл
 Заказчик ООО «Сигма»
 Лесничество Сернурское Участковое лесничество Бушковское

ПРОЕКТ
искусственного лесовосстановления
на весну 2020 года

Квартал 30 выдел 34 площадь 2,1 га масштаб 1:10000

Чертеж участка.



Данные инструментальной съемки границ участка:

№ гочек	Румбы, град.	Линии, м	№ гочек	Румбы, град.	Линии, м
---------	--------------	----------	---------	--------------	----------

Привязка		
0-1	ЮЗ:53	408

Участок		
1-2	СЗ:50	160
2-3	СЗ:50	151
3-4	ЮЗ:67 30	114
4-5	ЮВ:38	192
5-2	СВ:49	136

1. Лесорастительные условия лесного участка:

1.1. Рельеф - ровный

1.2. Гидрологические условия - на лесном участке водной среды не имеется

1.3. Почва -свежая,суглинистая

тип, механический состав, влажность

1.4. Группа типов леса, тип лесорастительных условий -ЕЛПК/С2

2. Категория участка лесовосстановления-вырубка 2017 года

вырубка, гарь, прогалина, иная (год, месяц)

3. Количество пней, 250тыс.шт./га , средний диаметр пней, см 30

4.Состояние очистки от порубочных остатков (захламленность): слабая захламленность

отсутствует, слабая, средняя, сильная

5. Способы и время обработки почвы,глубина обработки,применяемые машины и орудия:

плужные борозды,глубина 12см.,осень2019г.,МТЗ-80 с плугом ПКЛ-70

6. Размещение и размеры площадок,полос,борозд на площади и их направление: плужные борозды, направление с Юга Востока на Северо Запад

7. Проектируемый способ лесовосстановления-ручная посадка под меч Колесова

8. Количество посадочных мест на 1 га, тыс. шт: 3,7

9. Размещение посадочных мест: расстояние между рядами- 4,5 м., в рядах- 0,6 м.

10. Схема смешения пород: Е-Е-Е-Е-Е-Б-Б-Б-Б-Б

11. Характеристика естественного возобновления : порода- количество, шт./га - средняя высота, м

12.Потребность в посадочном материале на 1 га- 3,7 тыс.шт. и на всю площадь -7770 шт.

По породам на всю площадь: Ель -3885 шт.,Берёза -3885шт.

13. Характеристика посадочного материала по породам: возраст,происхождение,селекционная категория, номер сертификата: сеянцы ели и берёзы с питомника ООО «Лесхоз»

14. Уходы: агротехнический, лесоводственный

Количество агротехнических уходов, общее - 6 и по годам: 1-й год:1 уход, 2-ой год:1 уход, 3 год: 1 уход, 4-ый год:1 уход.

Технология: рыхление почвы с уничтожением травянистой и древесной растительности в рядах .

15. Проектируемые показатели оценки восстанавливаемых насаждений для признания работ по лесовосстановлению завершенными: (возраст,состав пород,средняя высота и др.) Ель-7 лет; не менее 2000шт на га; средняя высота главной породы не менее1,2м; 5Е5Б

16. Противопожарные мероприятия: опашка минерализованной полосы

перечень мероприятий, объем работы

- К Проекту прилагаются:

1. Карточка обследования лесного участка

2. Перечётная ведомость жизнеспособного подроста при обследовании участка лесовосстановления

Составлено:

« 20 » 08 2019 г. мастер Воронцов Воронцов А.А.
должность подпись Ф.И.О

Согласовано:

« 20 » 08 2019 г. Директор ООО «Сигма» Гнутов Гнутов И.В.
должность подпись Ф.И.О